

# E-compact átfolyós vízmelegítő CEX9-U



## Felhasználási terület

Egy csapolási pont ellátására:

> Mosogató




> Dupla kézmosó

> Mosdó sor





**Energy efficiency class** **A** **CEX9-U** (MPS®: 6,6 vagy 8,8 kW-on üzemelhető be)

Cikkszám:	2400-26249	
Típus:	zárt rendszerű	
Maximum üzemi nyomás [MPa (bar)]:	1 (10)	
Víz oldali csatlakozás (KM):	G ½"	
Választható hőmérséklet tartomány [°C]:	20 – 55	
Csapolási mennyiség $\Delta t = 33 K^{1) 2)}$ [liter/perc]:	2,9	3,8
Bekapcsolási / max. csapolási mennyiség <sup>4)</sup> [liter/perc]:	2 / 5	
Névleges teljesítmény [kW]:	6,6	8,8
Betáp áram:	1~ / N / PE 220 ..240 V AC	
Névleges áramfelvétel <sup>2)</sup> [A]:	29	38
Ajánlott kábel átmérő <sup>2)</sup> [mm <sup>2</sup> ]:	4 – 6	6
IES® fűtőszál technológia:	✓	
Smart Control előkészítés:	✓  (opcionális)	
FX távirányító előkészítés:	✓  (opcionális)	
Szolár kompatibilitás, utánfűtésre alkalmas (max. 70°C betáp víz fogadása):	✓ 	
VDE minősítés / Érintésvédelmi besorolás:	✓ / IP 24	
Megengedett ellenállás 15 °C [Ωcm] ≥ :	1100	
Névleges űrtartalom [liter]:	0,3	
Feltöltött súly [kg]:	kb. 2,7	
Méretetek (magasság × szélesség × mélység) [cm]:	29,4 × 17,7 × 10,8	

1) Hőlépcső pl. 12 °C – 45 °C 2) Beállított teljesítmény függvényében 3) Kevert víz 4) Átfolyási mennyiség korlátozva az optimális hőlépcső érdekében

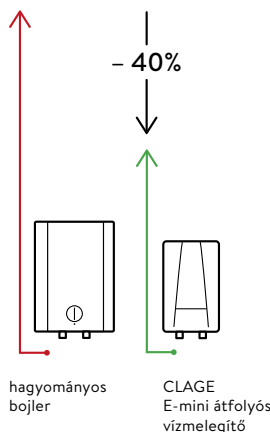
## Description

- > Elektronikus vezérlési elvű átfolyós vízmelegítő, kompakt kivitelben (felső kifolyású)
- > Az elektronikus vezérlés másodpercenként húszszor ellenőrzi a betáp víz jellemzőit és ennek megfelelően modulálja a fűtőszálak teljesítményét
- > Egyszerű működtetés, LCD kijelzővel, 20 °C-tól 55 °C-os csapolási hőmérséklet kiválasztására, funkció kijelzések
- > Igény szerint szabadon beállítható két »kedvenc« hőmérséklet
- > Egyszerű felszerelhetőség, kis méret, ½" KM víz oldali csatlakozások
- > Háromfázisú készülék, megfelelő betáp kábellel
- > A dupla hőmérséklet vezérlés (TTC®) precíz hőmérséklet beállítást tesz lehetővé
- > Kimagasló élettartam, vízkő lerakódását gátló IES® fűtőszál technológia
- > Az MPS® funkció (Multiple Power System) lehetővé teszi a beüzemeléskor 6,6 vagy 8,8 kW teljesítmény kiválasztását
- > iPad\* (iOS5 és felette, FXE vezeték nélküli adapter, CLAGE Home Server és »Smart Control«) applikációval is irányítható
- > Szolár kompatibilis, utánfűtésre alkalmas, akár 70 °C betáp víz fogadására képes

## Gazdaságossági összehasonlítás: (forrás: www.clage.hu)

### Akár 40 % energia megtakarítás hagyományos mini bojlerrel szemben.

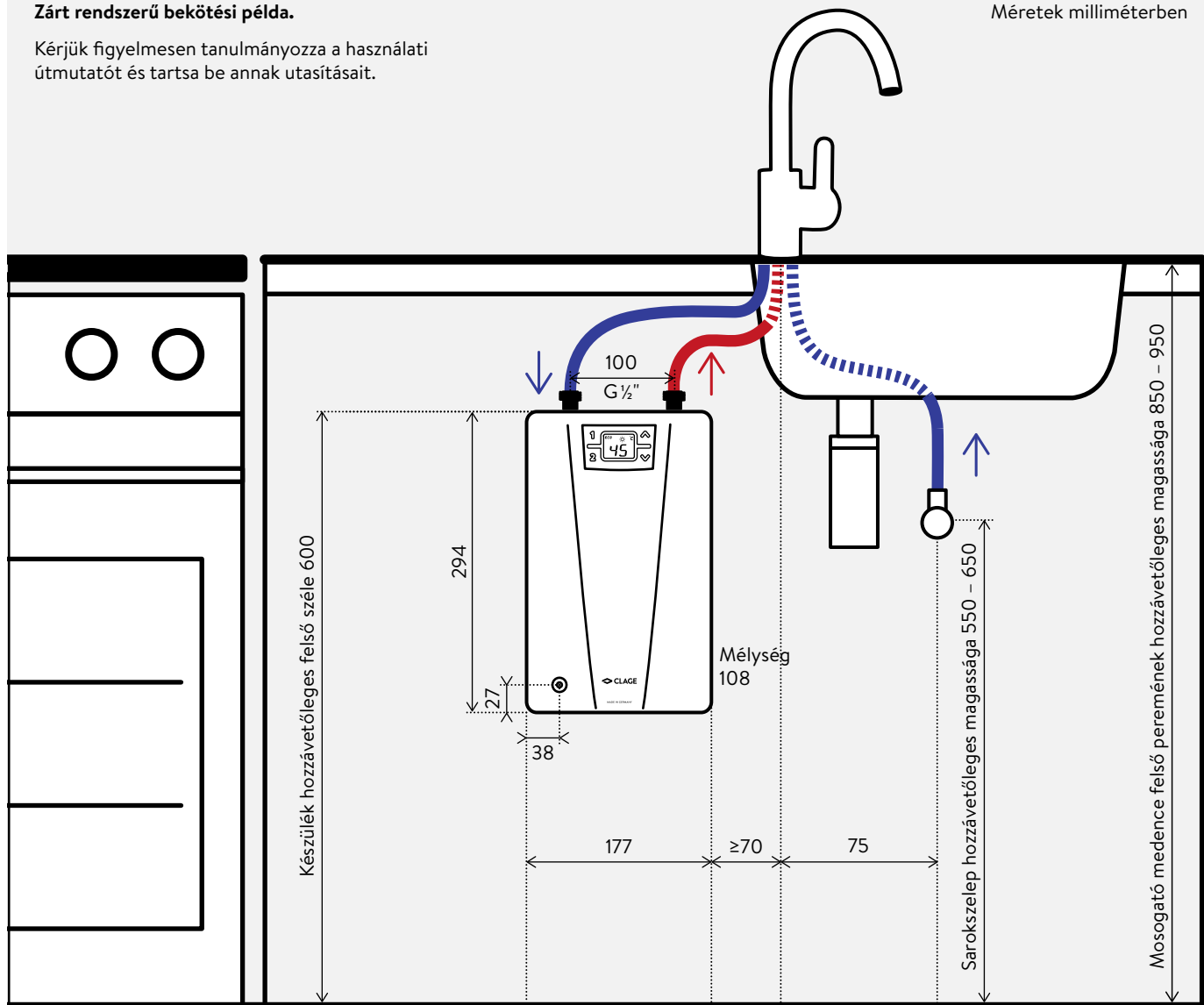
Az E kompakt átfolyós vízmelegítők gazdaságosan üzemelnek, hiszen kizárólag akkor fogyasztanak elektromos áramot amíg a csaptelep nyitva van. Nincs készenléti áramfelvétel, nincs hőveszteség.



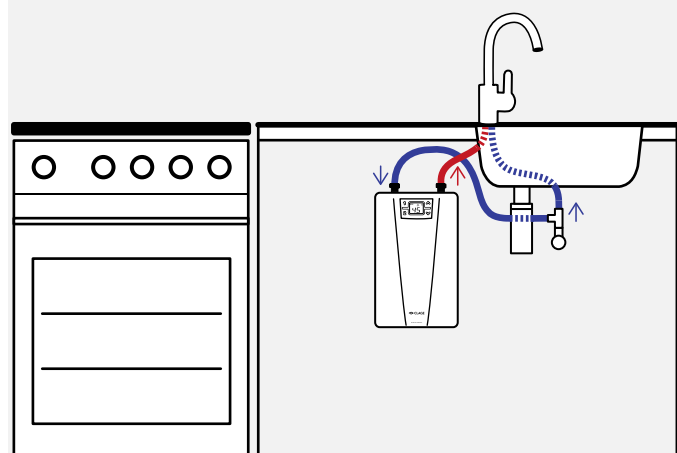
## Zárt rendszerű bekötési példa.

Kérjük figyelmesen tanulmányozza a használati útmutatót és tartsa be annak utasításait.

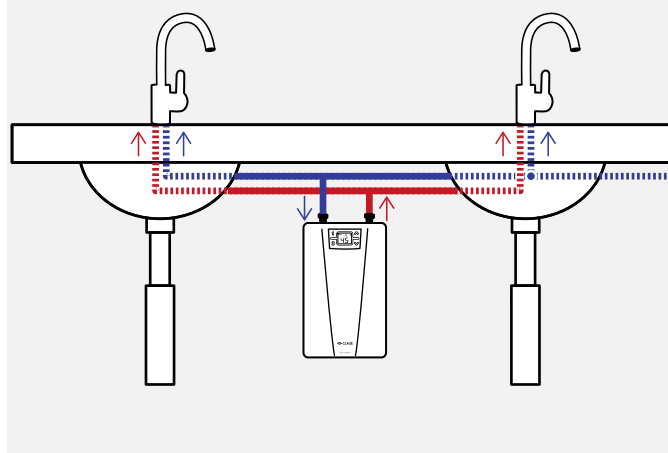
Méretetek milliméterben



## Szabad kifolyású bekötési példa.



## Zárt rendszerű, dupla késmosó bekötési példa.



# E-compact átfolyós vízmelegítő CEX9-U Tartozékok



## FX (opcionális)

A készüléken található vezérlőn kívül a berendezés alkalmas távirányítóval történő vezérlésre, mely 10 méter hatósugárral rendelkezik. Biztonságos, kétirányú vezeték nélküli kapcsolat, 2 kedvenc hőmérséklet beállításának lehetősége 20 °C – 60 °C között, LCD kijelzővel, mágneses fali konzollal, IP 20 érintésvédelmi besorolással. Elemekkel szállítjuk.

Méret (magasság × szélesség × mélység): 5,8 × 12,5 × 1,9 cm

FX: Cikksz.: 2400-26050



## Opcionális tartozék felső kifolyású bekötéshez

### Szűkítő

$\frac{3}{8}$ " ×  $\frac{1}{2}$ " lapos tömítéssel

Cikksz.: 89675

### FVS (szűkítő szükséges)

Flexibilis bekötő cső,  $\frac{3}{8}$ " BM, 50 cm hossz.

Cikksz.: 89620

### T-idom (szűkítő szükséges)

T-idom,  $\frac{3}{8}$ " BM, 10 mm

Cikksz.: 89610



## Opcionális konyhai tartozék

### EAK

Elegáns, keverőfejes csaptelep, forgatható 20 cm-es kifolyó csővel

EAK: Cikksz.: 1100-04430



## Opcionális fürdőszobai tartozék

### EWT / EWT-C

Keverőfejes csaptelep, nikkelt és ólommentes alkatrészek, 11,2 cm-es kifolyó karral.

EWT (szabad kifolyású): Cikksz.: 1100-04420

EWT-C (zárt rendszerű): Cikksz.: 1100-04421



**CSP 3 és CSP 6 perlátor (opcionális tartozék)**

A perlátor funkciója, hogy levegő adagolásával a vizet selymesebbé tegye, egyúttal kevesebb mennyiséget engedjen át a kifolyón ezáltal gazdaságosabbá és kényelmesebbé tegye annak működését.

- > M22/24 perlátor csaptelepekhez  
**CSP 6 (< 3,5 liter/perc):** Cikksz.: 0010-00461
- > M24a krómozott perlátor  
**CSP 6a:** Cikksz.: 0010-0047
- > M22i krómozott perlátor  
**CSP 6i:** Cikksz.: 0010-0046